

東京事業所の歩み

2010年4月
ありすの杜 南麻布 開設
(洛和ヴィラ南麻布、洛和デイセンター南麻布、
洛和ヴィラサラサ、洛和デイセンターサラサ)



2011年4月
居宅介護支援事業所
洛和ヴィラ南麻布 開設

2017年4月
洛和ヴィラ文京春日 開設
文京大塚高齢者在宅サービスセンター
高齢者あんしん相談センター大塚・分室
大塚介護保険サービスセンター 開設



2020年4月
文京大塚みどりの郷 開設



施設長紹介

他法人で介護職から生活相談員を経て、
洛和ヴィラ文京春日の開設と同時に生活
相談員として入職。副施設長を経験し、
気付けば洛和ヴィラ文京春日と文京大塚
みどりの郷の施設長に。現在は南麻布拠
点の責任者として毎日奮闘中です！



洛和ヴィラ南麻布
施設長 谿 直樹

洛和ヴィラ南麻布の開設に合わせて新卒
で入職。介護職からスタートし、介護老
人保健施設の相談員を経験後、経営管
理長(事務長)に。その後、特養の施設
長となり、洛和ヴィラ南麻布全体を管理。
2025年4月から文京拠点の責任者として
新たな挑戦を続けています。



洛和ヴィラ文京春日
文京大塚みどりの郷
施設長 浅村 雅海

東京事業所のココがいい

- 職場の雰囲気
東京事業所は新卒採用に力を入れており、若い職員が多く働く活気ある雰囲気が魅力です。ですが、経験豊富な職員も多く、介護のノウハウだけでなく、人生相談から恋愛相談までさまざまな悩みを聞いてくれる頼もしい先輩がいます。年齢に関わらず仲が良く、何でも相談できる環境だから、安心してキャリアを築けます。
- キャリアアップ
新卒から13年目で施設長になった職員もあり、あなたの努力をしっかり評価する仕組みがあります。
- 働きやすさ
ICT導入で業務効率化を推進。時代に合わせたケアの方法を常に模索しています。
- 楽しめるイベント
しっかり休める年に1度12連休が取れる休暇制度でプライベートも充実！ 福利厚生として、「花やしき貸切イベント」など、仕事以外の楽しみもたくさんあります。

あなたの未来を一緒に描こう
夢への一歩を洛和会で

若い職員が増えるのに
比例して、両施設長の体重も
仲良く増加中！
そんなユニークな一面もある、
笑顔あふれる職場です。
「人と人とのつながりを大切に
しながら、成長できる職場」
あなたの未来を、洛和会で
始めませんか？
東京事業所で
お待ちしております！



TOKYO OFFICE INTRODUCTION



洛和会ヘルスケアシステム 介護事業部

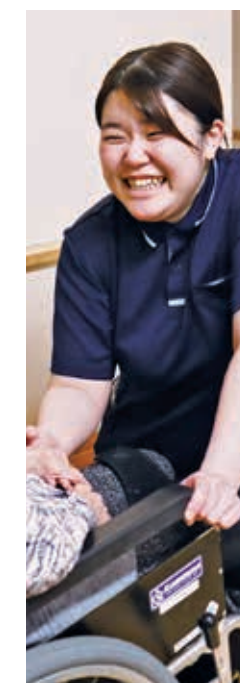
東京事業所紹介

洛和ヴィラ南麻布／洛和ヴィラ文京春日／文京大塚みどりの郷



RAKUWA KAI

Rakuwa Villa Minami-Azabu
Rakuwa Villa Bunkyo Kasuga
Bunkyo Otsuka Midori-no-Sato



いのちを見つめ、人間を支える。

RKW 洛和会
ヘルスケアシステム®

問い合わせ先

RKW 洛和会
ヘルスケアシステム® 本部採用教育課

フリーダイヤル

0120 (81) 3140



洛和ヴィラ南麻布

〒106-0047 東京都港区南麻布4-6-1
東京メトロ日比谷線「広尾駅」1番・2番出口から徒歩7分

南麻布の事業所ではたくさんのサービスを展開しているため、キャリアアップする上で重要となる「複数のサービスを経験する」ということが一つの場所で実現します。介護の仕事に必要なのは向上心です。これまでのやり方を踏襲するのではなく、さまざまなことにチャレンジしながら社会に合わせた新しい介護を生み出してくれる人材を求めています。

洛和ヴィラサラサは、令和6年度の介護職員の働きやすい職場環境づくり内閣総理大臣表彰・厚生労働大臣表彰 奨励賞を受賞しました。皆さんが長く働けるように、さらなる発展を続け、働きやすい職場環境を作っていきたいと思っています。

3F 4F 5F

特別養護老人ホーム

洛和ヴィラ南麻布

入所時の細かなアセスメントにより、利用者さんがこれまで送ってこられた生活を大切にしたい。1日単位のケアプランをご提案します。全室個室かつ9～11人単位のユニットケアで、利用者さんの個性を毎日の暮らしに取り入れています。

イベントは、利用者さんに企画段階から関わっていただいたり、お誕生日の方には希望する食事を提供したり、「ごちそうの日」を設けるなど、日々の生活に張り合いを持っていただけるよう工夫しています。



利用者さんとのコミュニケーションを大切にしています



陽の光が降り注ぐ共有スペース。窓から有栖川宮記念公園の四季折々の景色が楽しめます



私たちも全力で楽しめます！

ICTを活用しながら「その人らしい生活」をえています。

1F

通所介護・介護予防通所介護（デイサービス）

洛和デイセンター南麻布



ヨガ、手話、ネイルケア、ハンド＆フットマッサージ、アートセラピー、折り紙、囲碁、将棋、麻雀など、3～4人のグループ活動を選択でき、特技や趣味など、やりたいことをできる環境を整えています。いろいろな資格を持つ職員が高いモチベーションで取り組んでおり、達成感が得られる場となっています。



季節のイベントに応じて折り紙などしています

在宅での介護をサポートします！

1F

居宅介護支援事業所

居宅介護支援事業所 洛和ヴィラ南麻布

「ありすの杜 南麻布」全体で協働し、利用者さんの在宅生活支援から施設サービスまで一貫して提供しています！



6F



職員休憩室



屋上



屋上からは東京タワーや六本木ヒルズを一望



パロ

ラボット

2つのAIロボットを導入。利用者さんの癒やしの存在であり、見守りとしても活躍しています。

地域交流スペース

イベントでの活用はもちろん、スタッフの休憩スペース、地域の方の憩いの場としても利用しています。



6F



長時間型通所リハビリテーション（デイケア）

洛和デイセンターサラサ

6階は長時間型通所リハのフロアになっています。お昼の食事を挟み、みんなでできる体操や座ってできる運動、脳トレなどを中心に行っています。何人かでグループワークをしたり、個別のプログラムを実施したりしながら、短時間型と比べるとゆっくりと過ごしています。

2F

3F

介護老人保健施設

洛和ヴィラサラサ

自立支援に重点を置いた集中的なリハビリを提供しています！



2018年度介護報酬改定以降、最も在宅復帰機能が高い「超強化型」に区分されています。全室ユニット型個室を導入し、居室をその人の身体機能に合わせ、ご自宅を想定した環境に整え、日々の生活のなかでリハビリを実施しています。施設ケアマネもサービス担当者会議に出向き、利用者さんの在宅生活を細かく把握します。介護職・リハビリ職・看護師・ケアマネジャーなど職種協働のもと、高い在宅復帰率を維持しています。



目指すは東京都の老健！地域に頼られる施設に

1F

短時間型通所リハビリテーション（デイケア）

洛和デイセンターサラサ

1階では、体操・運動に特化したリハビリや本格的なマシンを使用したパワーリハビリを実施しています。利用者さんの要望も個々で異なるので、職員が毎日自発的にプログラムを考えて、お一人お一人に満足してもらえるサービスを心掛けています。



SNSも頑張ってます！



スタッフ同士でよく話し合い、意見を出し合える働きやすい職場です！

訪問リハビリテーション

自宅での「できる」を増やすお手伝いをしています！



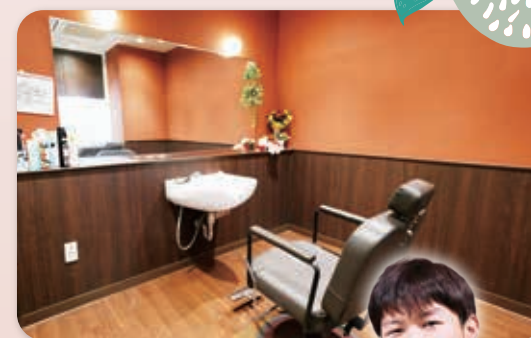
洛和ヴィラ文京春日

〒112-0003 東京都文京区春日1-9-21

東京外口丸ノ内線・南北線「後楽園駅」1番出口から 徒歩約7分

洛和ヴィラ文京春日では、眠りスキャンやインカム、電子カルテなど現在さまざまなICT機器の導入を進めています。これまで培われてきたケアの大事な部分は踏まえつつ、新しいものにはどんどん挑戦しながら「新たな介護」を作っていきたいと思っています。質の高いケアはもちろんですが、職員が楽しく働ける職場にし、施設に関わる人すべてにとって「いい施設でありたい」と考えています。当施設は自分が主役になれる施設です！ぜひ私たちと一緒に働きましょう！

職員は固定配置されるので、
顔なじみの関係が築けています。



理美容室

身だしなみを整えることで
自己肯定感もアップ！

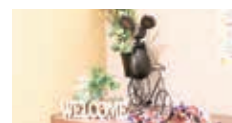
横になった状態で入浴できる
特殊浴槽完備！

2F 3F

特別養護老人ホーム

利用者さんとの交流を大切に
家族のような居心地を提供

1階部分が鉄筋コンクリートで
2階以上は木造という、少し変
わった建築様式です。施設全体に
木の温もりが感じられるのも魅力
です。1ユニット11人で、1フロア
に4ユニットが入っています。リ
ビングから全居室が見渡せ、死角
が少なく見守りがしやすい間取り
です。

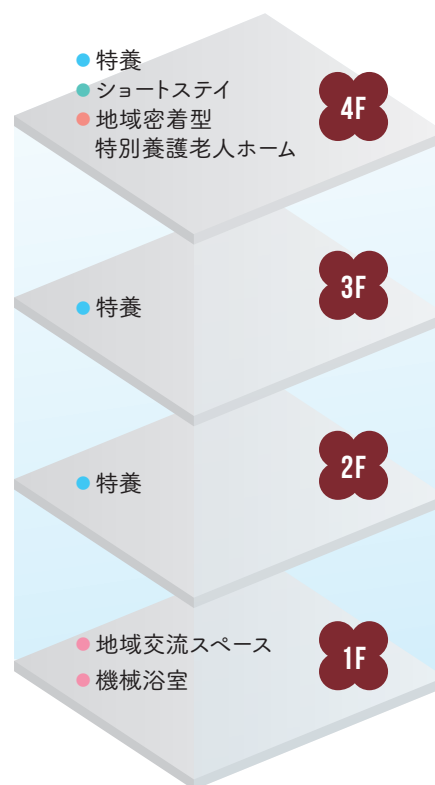
各ユニットの玄関には
かわいい飾り付けが♪

●特養
●ショートステイ
●地域密着型
特別養護老人ホーム

●特養

●特養

●地域交流スペース
●機械浴室



4F

特別養護老人ホーム＋ ショートステイ＋ 地域密着型 特別養護老人ホーム

3つのサービスで
さまざまなニーズに対応

4階には特養とショートステイ、地域密着
型の3つのサービスが入っています。特養は
基本的に個室ですが、地域密着型は2～3人
用の居室になっています。ショートステイ
ではたくさんのイベントを企画して、利用
者さん楽しんでいただいています。



キッチン＆リビングはゆったり広々

リビング、居室は
落ち着いたトーンで統一

一人一人の
生活リズムを大切に
ケアをしています。



1F

地域交流スペース

地域の方にも開放している
施設内で一番広いスペース

当施設の特徴的なスペースです。施設のイベントや
委員会などもここで行っています。地域の方にも開放
しているので、健康教室で体操をしたり、組合の会議
などにも利用していただいています。季節に応じた
コンサートや年末には餅つき大会も行いました。

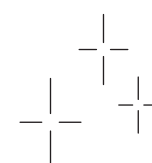


職員休憩スペース

休憩スペースは、暖かな日差しが差し込みソファや
バランスボールなども設置された、リラックスして過
ごせる環境を整えています。仕事のオンとオフの切り
替えができることで、業務にメリハリがつきます。



ソファの座り心地が
良いので、仮眠を
とるのに最適♪



文京大塚みどりの郷

〒112-0012 東京都文京区大塚4-50-1
東京メトロ丸ノ内線「新大塚駅」2番出口から徒歩1分

文京大塚みどりの郷の最大の魅力は保育園が併設していて日常的に高齢者と子どもたちが交流する幼老統合ケアです。身近に子どもたちがいることが、利用者さんの生きる活力になっています。そしてもう一つの魅力は、地域とのつながりが非常に強いところです。地域のイベントに参加することはもちろん、地域の方が当施設の交流スペースを活用いただくなど交流が盛んに行われていることは、利用者さんだけでなく職員にとっても地域社会に貢献している充実感や成長を感じられる機会になっています。

職員がやりがいを持って働け、職員自身の自己実現ができる施設を目指し取り組んでいます。駅から近いので、雨の日もほとんど滞りなく出勤ができるのもとても魅力的です！



居宅介護支援事業所

大塚介護保険サービスセンター

文京区は大小たくさんの坂があるエリアで、日々自転車で走り回り在宅支援を行っています。また、隣接区に大学病院が複数あり各々の病院で方針が異なるため、それぞれに合わせた対応が必要で、大変なこともあります。毎日常ミニカンファレンスを行い、ケース検討を重ねながら、利用者の意思決定を大切にしたいと支援を心がけています。当センターには、包括、デイサービス、ショートステイが併設しており、支援困難なケースに対しては他サービスと連携して支援しています。

東京都文京区大塚地域包括支援センター

高齢者あんしん相談センター 大塚・大塚分室

当センターは、本所（新大塚）と分室（音羽）の2拠点を設置し、文京区の4分の1のエリアを担当領域として活動しています。個性の尊重が重視されるなど、時代の変化に伴って多様化するライフスタイルに合わせて「その人らしい支援」の提案が必要不可欠です。専門職の知識とスキルを駆使し、テクニカルな支援を展開できるやりがいのある職場です。地域の皆さんが安心して生活できる地域づくりを目指し、チームの一員として一緒に活動してもらいたいと思っています。

3F 4F 5F

※5Fはショートステイ

特別養護老人ホーム

少人数のユニットで個別ケアを行います。利用者さんのご希望をお伺いしながら季節感を取り入れた食事をご用意し、緑豊かな環境を生かしたアクティビティにも力を入れています。地域活動へも積極的に参加し、地域の一員としてつながりのある暮らしを大切にしています。



部屋には、ご自宅で使われていた家具の持ち込みも可能です！



6F ● 多目的スペース

5F ● ショートステイ

4F ● 特養

3F ● 特養

2F 文京区立大塚福祉作業所

1F ● 洛和大塚みどり保育園
● 大塚介護保険サービスセンター（居宅介護支援事業所）
● 高齢者あんしん相談センター大塚
● 文京大塚みどりの郷事務室
文京区立大塚福祉作業所

B1F ● 文京大塚高齢者在宅サービスセンター（デイサービス）

B1F

通所介護／介護予防通所介護（デイセンター）

文京大塚高齢者 在宅サービスセンター

当センターは創作活動が盛んで有名です。昼食後、おやつの時間を挟みながら40分ほど、創作に熱中されています。数カ月かけて手芸や木工などの大作を完成させるので、皆さんいつも出来上がりが楽しみのようです。利用者さんに喜んでいただけるサービスを充実させ、ご自宅の次に楽しく安心していただける場にしていきたいです。



完成した作品は
自宅に持ち帰り
飾ってください
ます。



職員休憩スペース



向かいにある公園の緑を眺めながら飲むコーヒーは格別。



晴れた日は、
スカイツリーも
見えます！

幼老統合ケア



子どもたちと接する利用者さんは
笑顔があふれています。



同じ建物に小規模保育園を併設しており、日常的に散歩の見送りをしたり、誕生日や季節の行事などで交流したりする幼老統合ケアにも力を入れています。高齢者と子どもそれぞれにいい効果を生んでいます。

お姉さん制度

毎年多くの新入職員を迎える当会では、入職1年目の職員に年の近い先輩がマンツーマンで指導・サポートを行う「お姉さん制度」を設けています。

先輩Voice (プリセプター)

「いつでも何でも聞いていいよ」と言う事と、良いと思う部分はたくさん伝えるようにしています。プリセプティーさんは、先輩職員のいい所を見て学び、正しいことを判断する能力を入職後半年ほどで身に付けていました。他の職員からの信頼も厚いです！

新人Voice (プリセプティー)

プリセプターが一番身近な存在。自分から聞かなくても先輩の方からいろいろと声を掛けていただけ、質問した際は詳細に答えてもらえるので、頼れるそして目標とできる方です。



文京大塚



南麻布

先輩Voice (プリセプター)

本人が納得してケアができるように、なぜこのケアが必要なのかなど、理由を添えて指導するようにしています。常に見守り、コミュニケーションを取っているのが見えるので、部署全体でフォロー、問題解決ができるのがこの制度のいい所です。

新人Voice (プリセプティー)

私のやり方を否定するのではなく、改善が必要な点は具体的なアドバイスをしていただけ、また、マンツーマンなので、自身のレベルに合わせた指導してもらえるので技術の習得がしやすい環境です。プライベートでも仲良くしていただき、兄のような存在です。

教育制度も充実！ 教育でケアの向上を目指しています！

・キャリアパス研修

段階に応じた研修で介護の基礎力を高めています。上級以上の研修は京都で開催され、リーダーシップやマネジメントについて学びを深め、リーダーや管理者としての知識や技術を習得し、現場での実践に生かしています。

・全体研修

認知症ケア、嚥下、法令遵守、ユニットケアとは、マナー・接遇研修などを学びます。介護に関する知識を学び、日々のケアに生かしています。

・技術研修

毎月1回、実技を交えて介護に関する技術を学ぶ機会を持っています。

緊急時の対応研修、感染症研修、安全・安楽な移乗方法、生活リハビリなど



入職後の採用時研修で介護をから学びます

配属先での基礎研修の様子

キャリアごとに知識や技術を段階的に学ぶ研修を用意しています。

これらは職員一人一人に必要な教育を行うことで、

全体の質を高めるためのシステムです。



キャリアアップ 事例紹介

洛和会では、年に2回面談を実施し、一人一人が思い描くキャリアプランの実現をサポートしています。

福利厚生紹介 12日間連続で休めるリフレッシュ休暇

令和6年度から休暇日数が連続10日間から12日間に増えました！ハワイ旅行をしたり、地元の友人と遊びに行ったり、思う存分リフレッシュできました。12日間も休むとその間の業務が気になるのですが、同僚たちが快く業務を引き継いでくれました。誰もが年に1度取得できる休暇制度なので、気兼ねなく休めるのがいい所です！私は3月に入籍したので、結婚休暇も取得し、その時は熱海に新婚旅行にも行きました！



リフレッシュ休暇は、旅行の予定などに合わせて2回に分けて6日間ずつ取得することができます*。前半の6日間は、大学や高校時代の友人と旅行に行きました。後半の6日間は家族でご飯を食べに行ったり、普段シフトが合わない同期とご飯に行ったりすることができました。長期の休みは、体の疲れが取れてやる気がアップすると同時に、心に余裕ができていつも以上に仕事を楽しめます！私の休暇中の業務は先輩や同僚がカバーしてくれ、休み明けには利用者さんの様子を詳細に報告してもらえたので、安心して業務に戻ることができました。

※リフレッシュ休暇の分割取得には申請が必要

その他にも、子どもの急病時に使える子どもの看護休暇や介護休暇、孫が生まれたときにはまごたん休暇などさまざまな休暇制度や育児支援・入学準備助成金制度、男性の育児休業など職員が安心して働き続けられる制度を取り揃えています！



洛和会の職員互助会 むつみ会

花やしきを貸切！

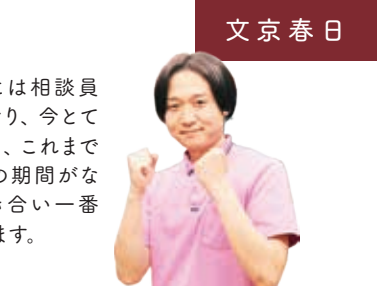
東京事業所のむつみ会は、事業所数が3拠点と少ない分、密な交流ができています。新入職員歓迎会や忘年会などは、3拠点が集まりやすい銀座で行うことが多いです。年に1度、浅草花やしきを貸し切ったり、映画や劇団四季の観劇チケットの割引販売を行ったり、内容は多岐に渡ります。



南麻布



洛和ヴィラ南麻布は、若手の相談員が多いのが特長です。経験値は浅いですが、経験したことはどんどん吸収し、相談員同士で意見交換しながら日々成長を実感しています！相談員の仕事は、一人の利用者さんに対して、介護職やその他さまざまな関係機関と連携して支えるとてもやりがいのある仕事です。



文京春日



南麻布



3年目でユニットのサブリーダーとプリセプター、4年目からリーダーをしています。思い返すと大変なこともありましたが、それを忘れてしまうくらい利用者さんの笑顔で癒やされたり、職員同士で和気あいあいと話をしたりと、笑顔の絶えない日々を過ごしています。年に2回面談があり、悩みやキャリアアップについて相談できるのも安心です。

