

発展、ともに前へ…  
洛和会ヘルスケアシステム®

特別養護老人ホーム

らくわ  
洛和ヴィラ  
ぶんきょう かすが  
文京春日

緑豊かな街で  
木のぬくもりを感じ  
自分らしい暮らしを



交通・アクセス

東京メトロ丸ノ内線・南北線  
「後樂園駅」

都営地下鉄大江戸線・三田線  
「春日駅」  
「1番」出口から 徒歩約8分

JR中央総武線、東京メトロ東西線・  
有楽町線・南北線、都営地下鉄大江戸線  
「飯田橋駅」  
「B1」出口から 徒歩約9分

洛和ヴィラ文京春日

〒112-0003 東京都文京区春日 1-9-21

TEL 03(5804)6511

FAX 03(3830)8550

洛和会ヘルスケアシステムは京都・滋賀・大阪・東京をカバーする「医療」「介護」「健康・保育」「教育・研究」の総合ネットワークです。



発展、ともに前へ…  
洛和会ヘルスケアシステム®

<http://www.rakuwa.or.jp/kaigo/tokuyou/bunkyo/>





一人一人の  
心地よいリズムで  
生活のつづきを。



特別養護老人ホーム

ぶんきょう かすが

らくわ  
**洛和ヴィラ 文京春日**

開設年月日：2017年4月

入所定員：ユニット型個室 ..... 99人

地域密着型多床室 ..... 17人

短期入所（ユニット型個室） ..... 12人

階数 ..... 地上4階地下1階

延床面積 ..... 5370.23m<sup>2</sup>

建築面積 ..... 1580.85m<sup>2</sup>

敷地面積 ..... 2131.47m<sup>2</sup>

運営主体：社会福祉法人洛和福祉会 <http://www.rakuwa.or.jp>



緑豊かな街で  
自分らしい暮らしを

文京区で初めてのユニット型特別養護老人ホームが誕生しました。  
今までの暮らしや生活習慣を大切にその人らしい生活を支えます。

文教と庭園の歴史に囲まれて

古くから続く文教の中心地であり、数々の名園が集まる文京区。都心とは思えないほど緑豊かで季節の移ろいを感じることができます。近くには車いすのままでも散策できる小石川後楽園があり、暖かな日差しと木々の香り、満開の花など日々変わっていく季節を感じながら、心豊かで穏やかな毎日を送ることができます。



木のぬくもりを感じられる  
**耐火・耐震の老人ホーム**  
～木造耐火建築物～



木のメリット

特有のぬくもり  
弾力性のある床(※1)  
湿度の調節機能

耐火性能

壁面に  
耐火ボードを設置

耐震性能

壁で支える  
ツーバイフォー工法  
(※2)

※1 木造の床は鉄筋コンクリートの建物に比べて弾力があり、衝撃を吸収するので、足腰に優しい。  
※2 柱や梁などの“軸”で支える昔からある工法と違い、壁・床・屋根などの“面”で支える耐震性が高い工法。気密性も高い。



# 介護サービスの特徴

3つの運営方針をもとに、安心の介護体制と最新の設備、明るいスタッフが皆さまをお迎えします。

## “ユニットケアとは”

入居者さま 10 人前後をひとつの生活単位「ユニット」として位置づけ、専用の居住空間と専任のスタッフを配置することで、個別ケアを実践することです。

## 質の高い ケアの 提供

### 個別ケア

少人数のユニットで、介護スタッフも固定配置されるため、顔なじみの介護スタッフが入居者さまの個性や生活リズムを尊重し、個別に暮らしをサポートいたします。また入居者さま同士も顔なじみとなり、穏やかに安心して暮らすことができます。



### 食事

ご飯とお味噌汁は介護スタッフが各ユニットキッチンで調理します。ご飯が炊き上がる時の湯気や香り、野菜を切る包丁の音が家庭的な雰囲気を醸し出します。



### 健康

専門職による入居者さまの健康管理はもちろん、医療が必要な方も積極的に受け入れ、看取りケアまで提供します。人生の集大成が豊かなものとなるようお手伝いさせていただきます。



## 地域に 開かれた 施設

地域の方々に開放された交流スペースがあり、どなたでもお気軽にご利用いただけます。ボランティアや地域の子どもたちとの関わりも多く、地域や世代間交流を通し、つながりのある暮らしを大切にします。地域の方と気軽に触れ合える施設です。



## 自由な 空間の 提供

入居者さまがこれまで過ごされた生活空間を継続できるよう、使い慣れた家具や食器を自由に持ち込んでいただき、ほっと安心できる住まいの空間にしていきます。



入居者さまの行動を制限するような身体拘束はもちろん、センサーやカメラを使用した過度な見守りも原則行いません。入居者さまお一人お一人のリズムを大切に、プライバシーに配慮した、自由で快適な環境と空間を提供します。





# 施設空間の特徴

自分らしい快適な生活を送っていただくため、アットホームな居心地のよさを実現します。

## 地域交流スペース



入居者さまやご家族、近隣の方も利用できる多目的スペースです。

## 機械浴室



横になった状態のまま入浴ができる、広々とした浴室です。



## リビング・キッチン



会話や食事を楽しめる、ユニットごとのリビング・キッチンです。

## 居室(個室)



使い慣れた家具を置き、まるで自宅に居るような生活ができます。

## 短期入所生活介護(ショートステイ) ユニット型個室12床

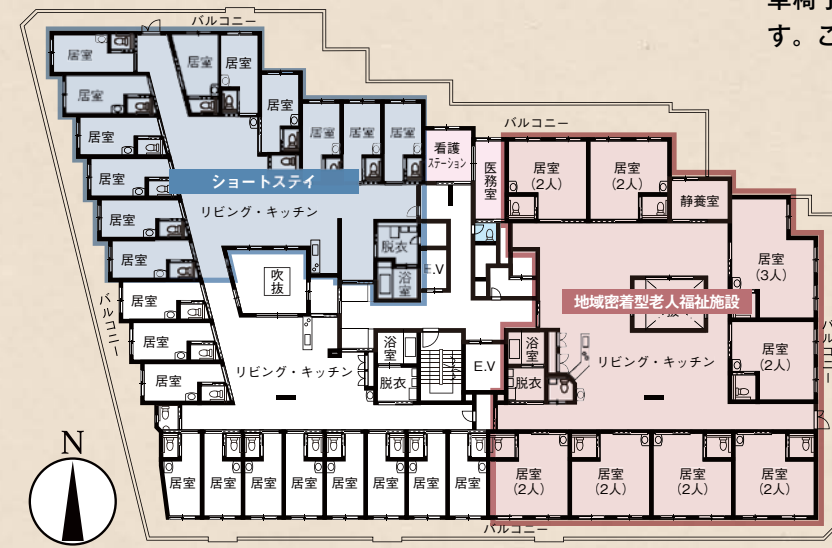
ご希望に合わせた住環境、  
ショートステイサービスをご用意します

- 全室個室で洗面所とトイレが付いています。
- 施設内は暖かみのある木造となっています。
- お一人お一人の生活リズムに合わせた「個別ケア」を提供します。
- おやつ作りやゲームなどのイベントを定期的に企画し、また来たいと思っただけのショートステイを目指します。

## 送迎車



車椅子のまま乗降できる車をご用意します。ご自宅の前までうかがいます。



## 4階

## 地域密着型老人福祉施設(従来型多床室)

### 浴室



従来の集団浴室ではなく、自宅のように個別で入浴できます。(各ユニットも同様です。)

### 居室(多床室)



プライバシーに配慮したつくりになっています。

### ユニット玄関

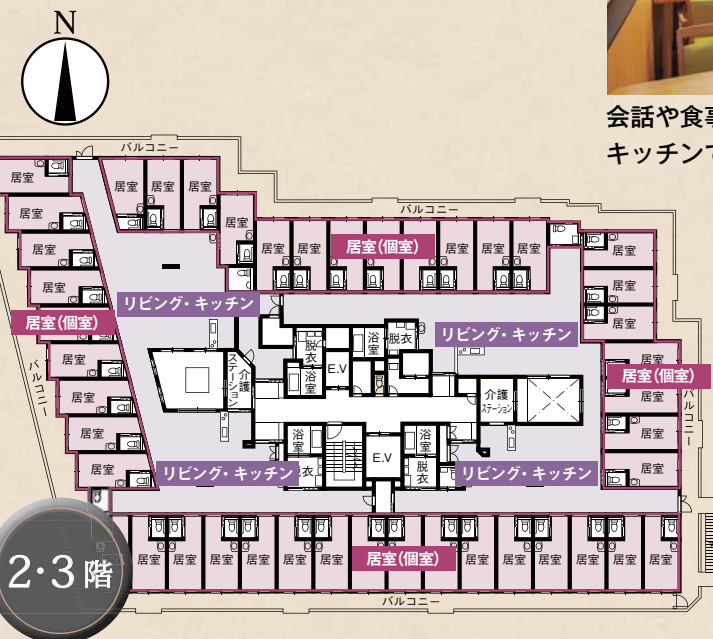


ユニットごとに個別の玄関で出入りします。

## “地域密着型老人福祉施設とは”

明るく家庭的な雰囲気があり、地域や家族との結びつきを重視した運営を行うこととされています。原則としてお住まいの市区町村以外の施設、事業所のサービスは利用できません。

出典：厚生労働省ホームページ  
<https://www.kaigokensaku.jp/publish/group19.html>



## 2・3階